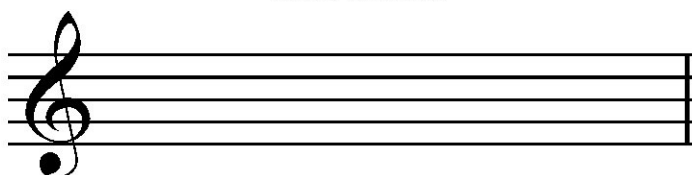


Notación musical

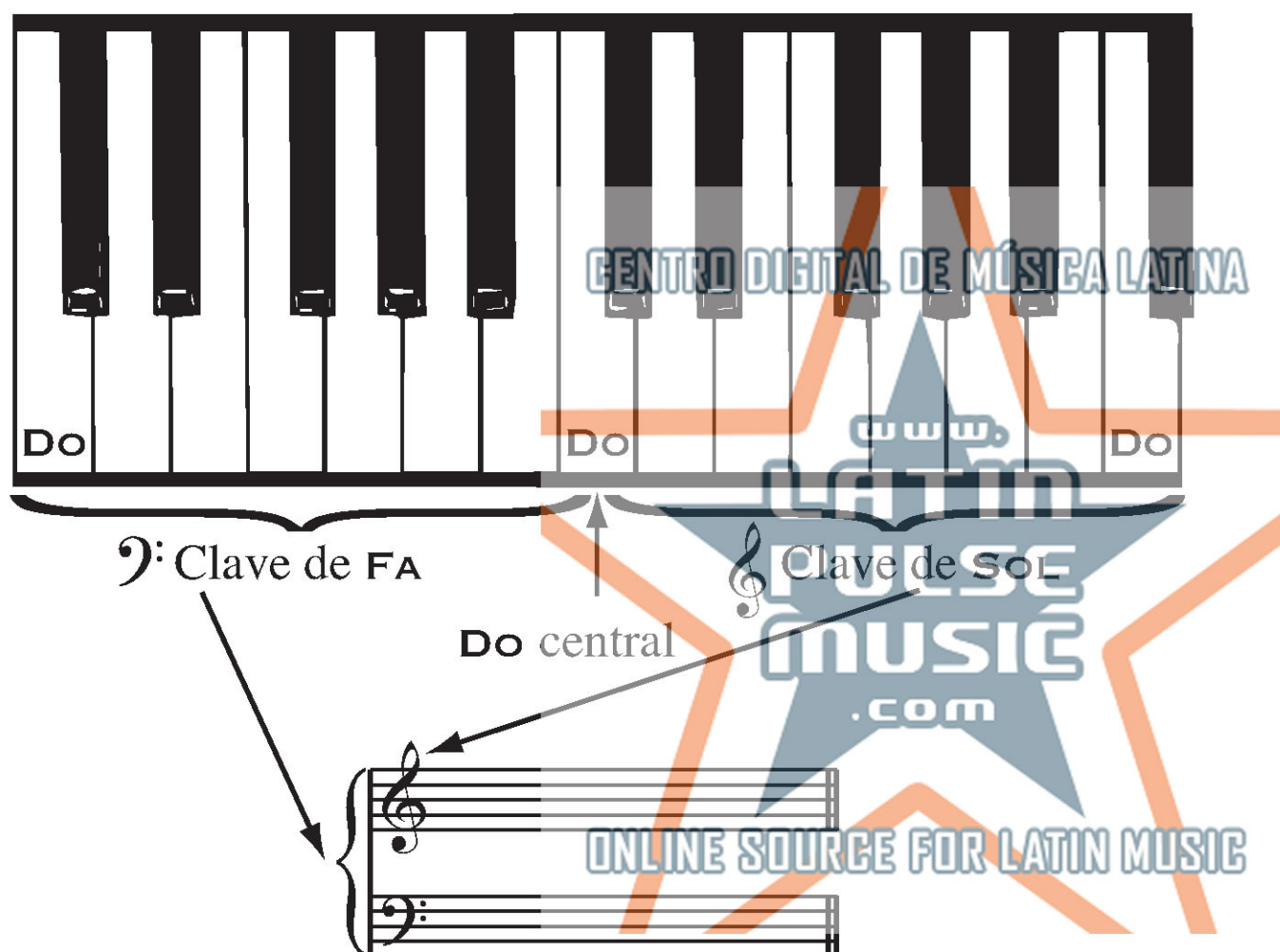
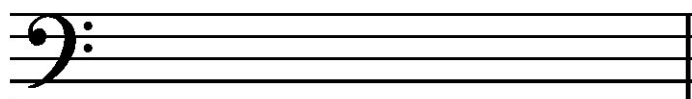
La notación musical es un sistema muy simple y lógico. Observe que cuando las notas ascienden el sonido musical también asciende, es decir, se vuelve más agudo. Observe así mismo que cuando las notas descienden el sonido musical también desciende y se vuelve más grave.

Ya que los sonidos que toca la mano izquierda son más graves que los que toca la mano derecha, se utiliza una clave diferente para cada mano. Las notas agudas (que por lo general se tocan con la mano derecha) se escriben en *la clave de SOL* y las graves (que por lo general se tocan con la mano izquierda) en *la clave de FA*.

Clave de SOL



Clave de FA





Pista 14

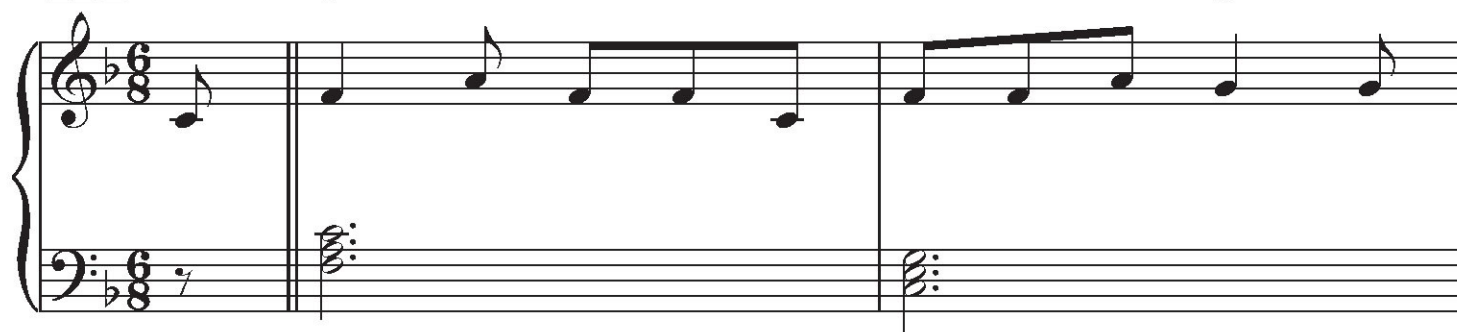
Arroz con leche

Puerto Rico

En 2

F

C

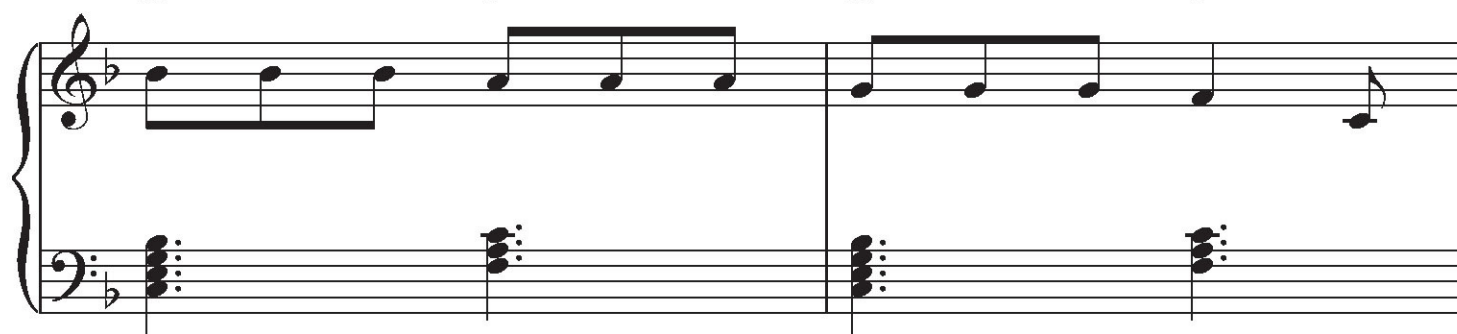


C7

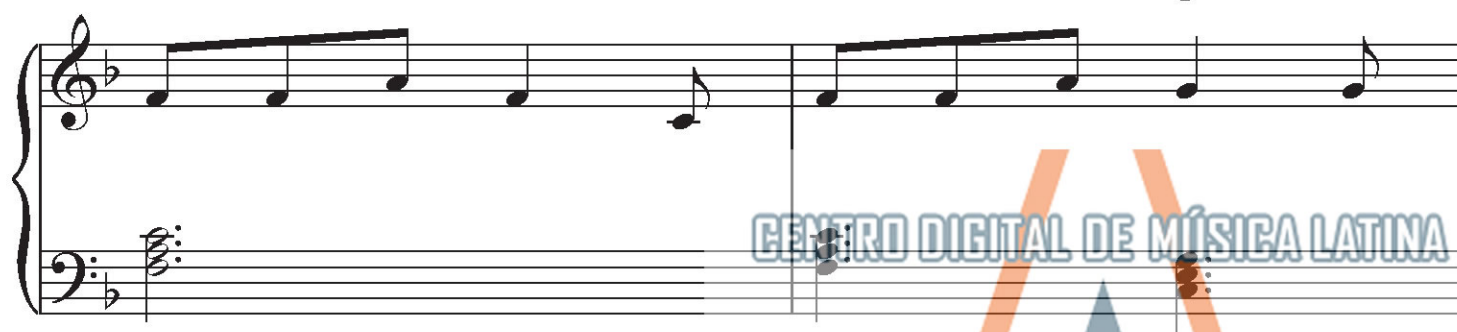
F

C7

F



C



C7

F

C7

F



CENTRO DIGITAL DE MÚSICA LATINA



ONLINE SOURCE FOR LATIN MUSIC